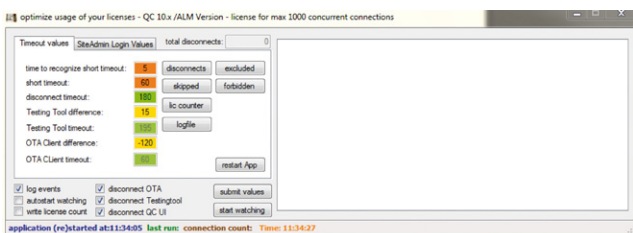


Lizenz-Optimierungs-Tool

Kurzbeschreibung



Hauptfenster – Tab „Timeout-Werte“



Timeouts nach Verbindungstyp

1. Timeout für QC UI-Verbindungen (Verbindungen via IExplorer oder QC Explorer)
2. Timeout für Test-Tool-Verbindungen (QTP, WinRunner, Loadrunner, etc.)
3. Timeout für OTA-Verbindungen

Der Timeout für QC UI-Verbindungen ist der Standardwert, auf dessen Grundlage die anderen Timeouts berechnet werden.

Die Timeout-Werte im Einzelnen:

- Zeit bis zur Erkennung eines kurzen Timeout:**.....je nach Benutzereinstellung
- Kurzer Timeout:**.....je nach Benutzereinstellung
- Disconnect Timeout:**.....je nach Benutzereinstellung (Standard Timeout für QC UI-Verbindungen)
- Test-Tool-Differenz:**.....je nach Benutzereinstellung, unterschiedlich vom „Disconnect Timeout“
- Test-Tool-Timeout:**...wird berechnet, keine direkte Eingabe
- OTA Client-Differenz:**.....je nach Benutzereinstellung, unterschiedlich vom „Disconnect Timeout“
- OTA Client-Timeout:**..... wird berechnet, keine direkte Eingabe

Definition von Timeout-Werten:

Zeit bis zur Erkennung eines kurzen Timeout:
Definiert den Zeitraum zwischen dem Login und der letzten Aktivität des Anwenders. Falls der Zeitunterschied zwischen dem Login und der letzten Aktivität kleiner oder gleich diesem Wert ist, trennt LOT die Verbindung des Anwenders nach der wie in „Kurzem Timeout“ definierten Zeit. Falls der Zeitunterschied zwischen dem Login und der letzten Aktivität größer als dieser Wert ist, dann trennt LOT die Verbindung des Anwenders nach der wie in „Disconnect Timeout“ definierten Zeit.

Kurzer Timeout:
Frühester verfügbarer Timeout, um die Verbindung des Anwenders zu trennen; wird nur durch LOT genutzt, falls der Zeitunterschied zwischen dem Login und der letzten Aktivität des Anwenders kleiner oder gleich der „Zeit bis zur Erkennung eines kurzen Timeout“ ist.

Disconnect Timeout:
Der „normale“ Timeout bis zur Trennung der Verbindung für QC UI-Verbindungen (Verbindungen via IExplorer oder QC Explorer). Die Verbindung des Anwenders wird nach <x> Minuten Inaktivität getrennt.

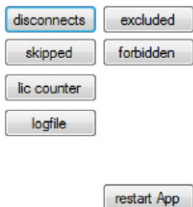
Testing tool difference:
Definiert die Timeout-Differenz für Test-Tool-Verbindungen (ganzzahlige Werte); positive und negative Werte möglich.

Testing tool timeout:
Wird durch das Tool berechnet (Disconnect Timeout + Test-Tool-Differenz = Test-Tool-Timeout)

OTA Client difference:
Definiert die Timeout-Differenz für OTA-Verbindungen (ganzzahlige Werte); positive und negative Werte möglich.

OTA Client timeout:
Wird durch das Tool berechnet (Disconnect Timeout + OTA-Client-Differenz = OTA-Client-Timeout)

Beschreibung der Buttons



Button „disconnects“ Zeigt die Liste aller über LOT verfügbaren Disconnect-Optionen an (einfache Textdatei, zu öffnen per Editor)

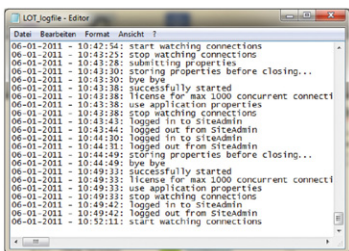
Button „excluded“ Ermöglicht die Erstellung einer Liste von ausgeschlossenen Anwendern (einfache Textdatei mit QC-Anwendernamen, ein Name pro Zeile). Die Verbindungen dieser Anwender werden erst nach 24 Stunden und nicht nach einem der w.o. definierten Timeouts getrennt.

Button „skipped“ Zeigt die Verbindungsunterbrechungen für alle ausgeschlossenen Anwender an (wird nach 24 Stunden Inaktivität getrennt)

Button „forbidden“ Ermöglicht die Erstellung einer Liste von verbotenen Anwendern (einfache Textdatei mit QC-Anwendernamen, ein Name pro Zeile). Die QC UI-Verbindungen dieser Anwender werden umgehend getrennt; anwendbar für „technische“ oder „anonyme“ Anwender.

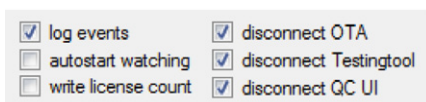
Button „lic counter“ Zeigt die Gesamtzahl der Verbindungen für jede Kategorie an, für die ein Haken gesetzt wurde (s.o.). Diese Option ist nur verfügbar, wenn im Feld „write license count“ im ersten Tab ein Haken gesetzt wurde.

Zeigt die Anwendung Protokolldatei.



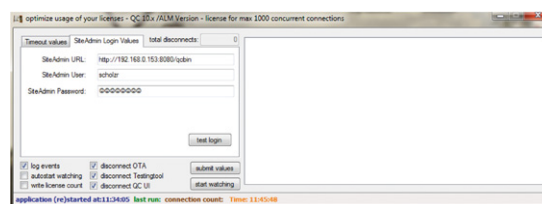
Button „restart App“ -> Startet LOT neu.

Beschreibung der Kontrollbox

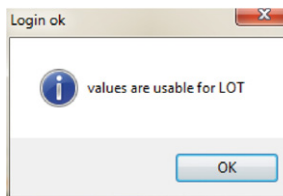


Log events:..... Anwendungsprotokoll schreiben
 Autostart watching:..... Automatische Beobachtung von Verbindungen nach Start von LOT
 Write license count:..... Lizenzzahl schreiben
 Disconnect OTA:..... OTA-Sitzungen trennen
 Disconnect Testingtool:..... Test-Tool-Sitzungen trennen
 Disconnect QC UI:..... QC UI-Sitzungen trennen

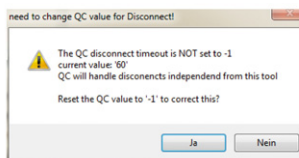
Hauptfenster – Tab „SiteAdmin Login Values“



Geben Sie Ihre Login-Werte im Bereich SiteAdmin auf dieser Seite ein und drücken sie „test login“.



Diese Meldung informiert sie darüber, dass die Login-Werte korrekt eingestellt sind.



Sie erhalten den Hinweis, den SiteAdmin-Parameter „WAIT_BEFORE_DISCONNECT“ zurückzusetzen, falls der Wert nicht auf „-1“ eingestellt ist. Das tool wird den Wert automatisch einstellen, wenn sie „Yes“ im Dialogfeld drücken!

Status Bar



Verfügbare Informationen (von links nach rechts):
Zeit des (Neu)starts von LOT
Zeitpunkt der letzten Verbindungsprüfung
Gesamtzahl der Verbindungen bei der letzten Überprüfung
Aktuelle Zeit

Ansprechpartner

Michael Schröer
 Vertriebsleiter Deutschland
 Büro Berlin
 +49 30 25 89 40 58
 mschroerer@proficom.de

Lars Gemmi
 Vertriebsleiter
 Süddeutschland
 +49 151 18 82 67 74
 lars.gemmi@proficom.de

IT STRATEGY · IT CONSULTING · IT PROJECTS · IT OPERATIONS
 QUALITY MANAGEMENT · IT SECURITY · TRAININGS · SOFTWARE

QUALITÄTSSICHERUNG & SOFTWARETESTS

