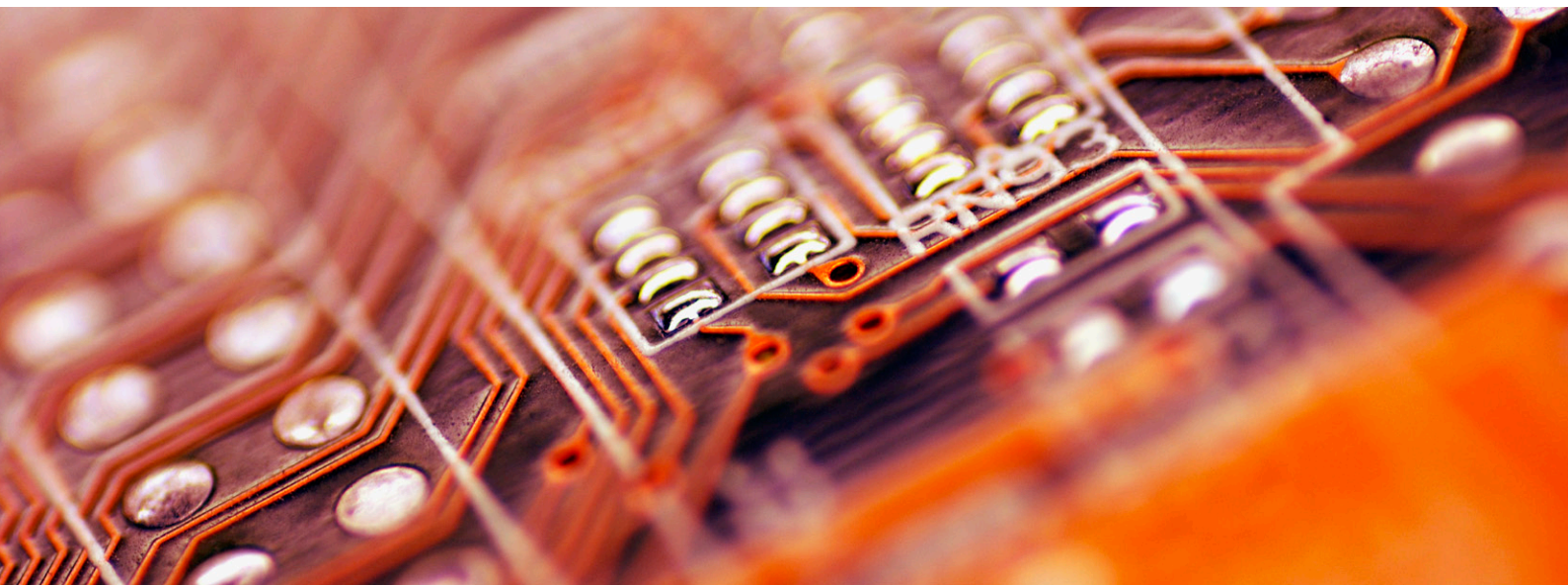


# QC Migration

HP QualityCenter 11.0



## Der Kunde:

- Quality Assurance Abteilung
- Betreiber des HP QC

## Die Anforderungen:

- Nutzung der Produktfeatures des neuen Releases
- Produktupgrade

## Die Programme:

HP QualityCenter mit den Produkten

- HP QTP
- HP BPT

## Die Vorteile:

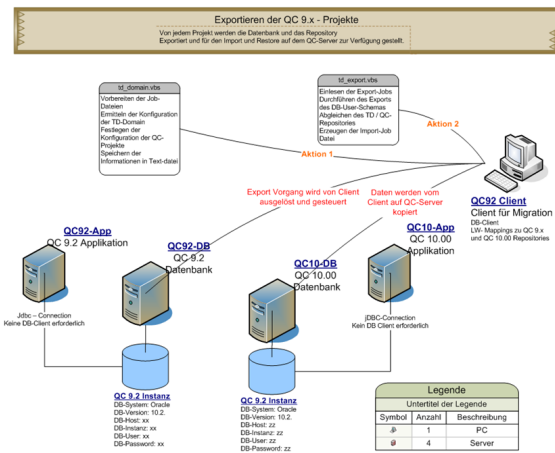
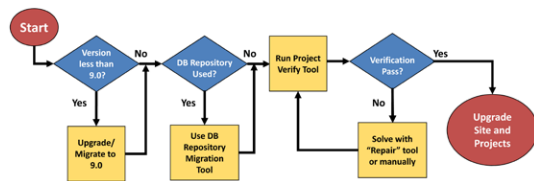
- Gewährleistung der Supportunterstützung durch Hersteller
- Nutzung der neuen Features
- Erweiterung des Anwendungsraumes
- Nutzung der profi.com Erfahrungen aus zahlreichen Projekten
- Planungssicherheit für den Migrationszeitraum
- Know-how Transfer

**Die Lösung:** ... Kostenoptimal migrieren mit der profi.com!

## Installation und Pilot

### Migrationspfad

- Ausgangssystem QC 9.x oder höher
- QC-Projekt Repositories sollten im Dateisystem abgelegt sein
- Fehler werden über Repair-Tool oder manuell korrigiert
- Ausführung des Verify-Tools über alle QC-Projekte

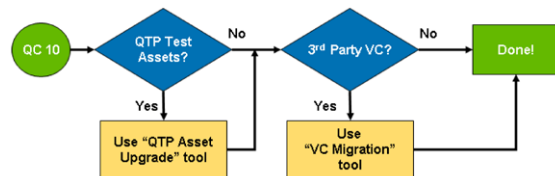


### Installation Server

- Installation des Applikationsservers
- Anpassen der Systemkonfiguration
- Anbindung Datenbank
- Installation QC Server Software
- Installation Patches
- Anbindung an 3rd Party-Komponenten
- Konfiguration des Applikationsservers
- Siteadmin Parameter einstellen
- Einrichtung initialer Benutzer
- Anbindung an LDAP
- Konfiguration von QC Projekt Templates

### Migration

- Verifizierung des Migrationskonzeptes in eine Pilotmigration
- Anpassen des automatisierten Schritte an die Umgebung
- Migration aller QC - Projekte an Hand der festgelegten Termine



### Konfiguration Client

- Konfiguration eines Clients für die Migration
- Anpassen der Systemkonfiguration
- Installation QC Client Komponenten
- Scripte für Unterstützung der Migration installieren
- HP Upgrade Assessment Tool
- Eigene Scripte zur teilautomatisierten Migration
- Anpassen an Migrationsumgebung
- Automatisierte Analyse der vorhandenen QC 9.x Umgebung oder höher

### Pilotmigration

- Prüfen des Migrationskonzeptes anhand von ausgewählten Projekten

### Ansprechpartner

Michael Schröer  
 Vertriebsleiter Deutschland  
 Büro Berlin  
 +49 30 25 89 40 58  
 mschroeer@proficom.de

Lars Gemmi  
 Vertriebsleiter  
 Süddeutschland  
 +49 151 18 82 67 74  
 lars.gemmi@proficom.de

