

Digitale Transformation zur IT-Fabrik mit Automatisierung und Cloud-Lösungen

Die Herausforderungen an eine zukunftsfähige IT sind heute komplexer denn je. Neue Technologien etablieren sich schnell zu branchenüblichen Standards. Wie können Unternehmen mit diesen Entwicklungen Schritt halten und eine erfolgreiche **digitale Transformation** einleiten?

Die **Rolle der IT im Unternehmen** geht längst über die Bereitstellung von klassischen ICT-Services wie Arbeitsplätze, Netzwerk, Telekommunikation oder Kollaborationswerkzeuge hinaus. Heutzutage bildet die IT eine Kombination aus einfachen Basistechnologien und intelligenten Erweiterungen, die spürbare Mehrwerte in der Abwicklung Ihrer Prozesse hervorbringt.

Egal, ob dynamisch skalierbare, hochverfügbare Systeme und Anwendungen in der Private, Public oder Hybrid Cloud; die IT wird zu einem Lösungsanbieter mit Hilfe von intelligent agierenden Plattformen.

Das Fundament für die Bereitstellung erstklassiger »Plattform Services« im Sinne einer **IT-Fabrik** beginnt bei der Automatisierung von IT-Prozessen. Insbesondere die Vernetzung einzelner Silos zu vollständig automatisierten End-to-End-Prozessen liefert die Basis für die Geschwindigkeit und Qualität, die von Ihren internen beziehungsweise externen Kunden erwartet werden.

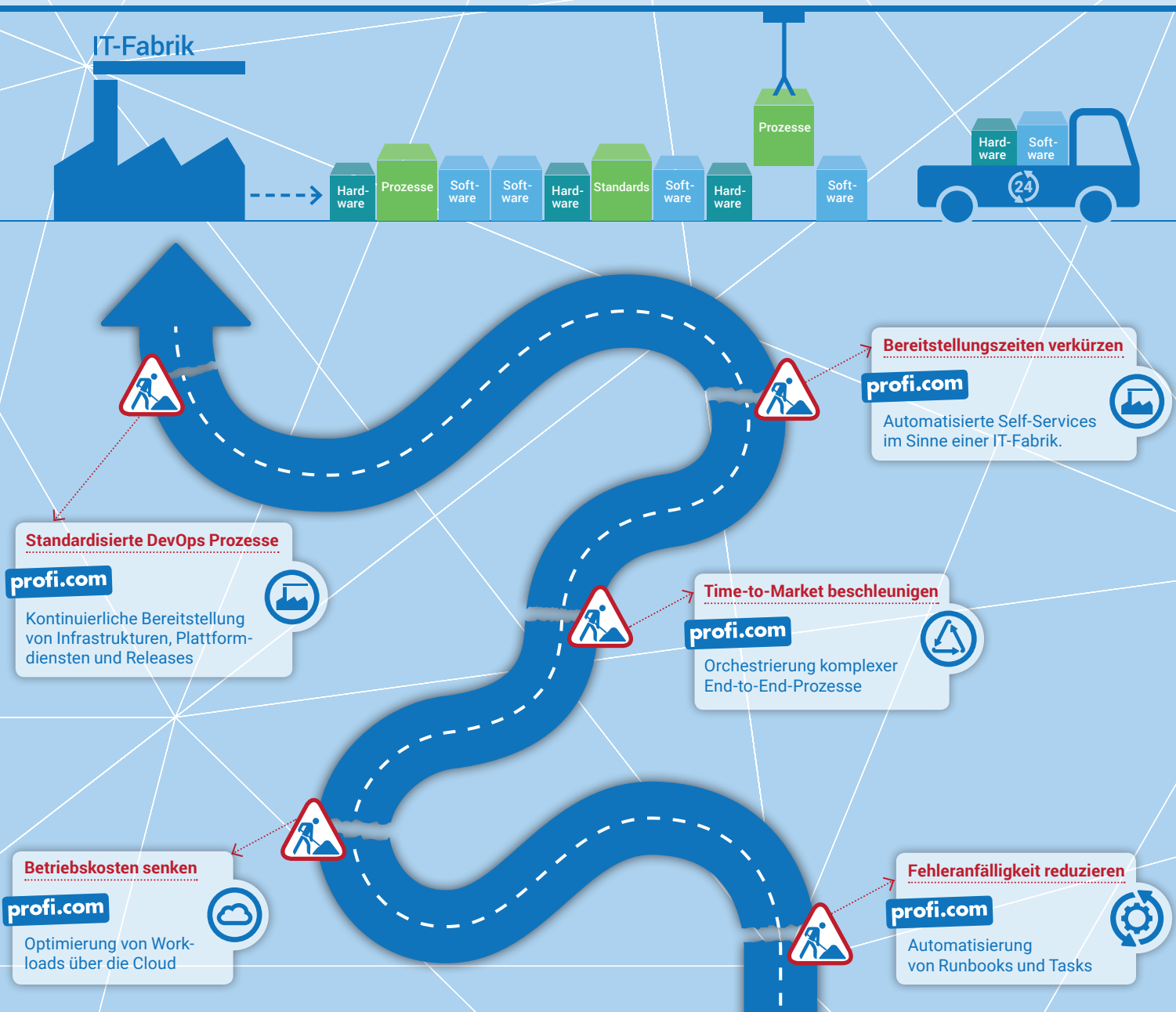
Mit IT-Prozessen im Self-Service erhalten Ihre Kunden umfassende Steuerungsmöglichkeiten über die verfügbaren IT-Services und damit über den **gesamten Lebenszyklus**. Egal, ob Bereitstellung eines Systems, dessen direkte Anpassung oder auch die Außerbetriebnahme – alles wird im Stile moderner Cloud Services angeboten.

Über **intelligente Automatisierungs- und Cloud-Lösungen** bauen Sie Ihre IT zu einem Service Provider aus, der sowohl die klassischen ICT-Services durchgängig automatisiert bereitstellt, als auch moderne Funktionen eines Public Cloud-Providers in sich vereint und somit für höchste Kundenzufriedenheit sorgt. Wir begleiten Sie gern dabei!

Fakten:

- 50 % der Unternehmen in Deutschland setzen auf Cloud-Computing, jedes vierte Unternehmen nutzt Public Cloud Dienste
- 76 % der Kunden erwarten von Ihrem Cloud-Anbieter, dass er seine Rechenzentren ausschließlich in Deutschland betreibt
- 74 % der Unternehmen bestätigen, dass die Nutzung der Public Cloud zu einer besseren Verfügbarkeit und Performance geführt hat

Quelle: Cloud-Monitor 2016 | BITKOM Research GmbH

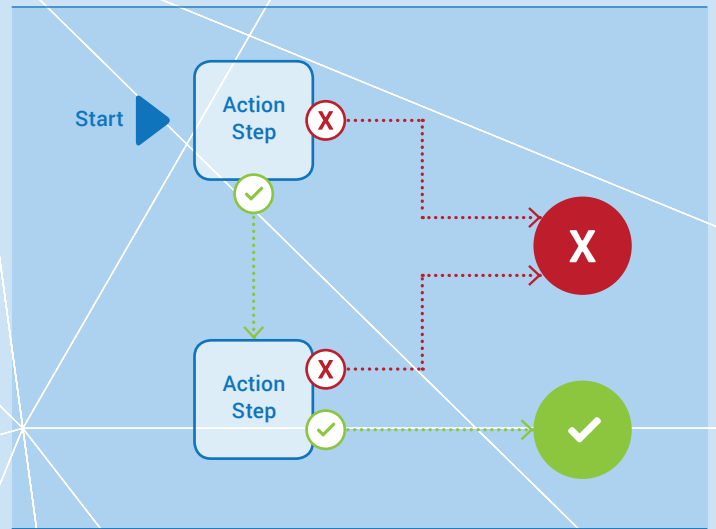




Automatisierung

IT-Automatisierung nimmt einen Ansatz aus den 60er Jahren auf, indem fortkehrende, manuelle Tätigkeiten durch Flows ersetzt werden. Jene Flows werden in einem zentralen System verwaltet, versioniert sowie deren Ausführung protokolliert. Die Flows werden mit einer modernen Softwarelösung entwickelt, ausgeführt und verwaltet. Diese umfasst Funktionalitäten wie Versionierung, Rollen- und Rechteverwaltung, Offlineentwicklung sowie eine dezentrale Ausführungs-Engine, bei der sämtliche Ein- und Ausgabedaten revisionssicher protokolliert werden.

Bei der Flow-Entwicklung gelten die gleichen Grundprinzipien der Softwareentwicklung wie Abstraktion, Strukturierung und Modularisierung. Im Gegensatz zu herkömmlichen Quellcode können schnell und einfach Änderungen an den Flows vorgenommen werden.



Prinzipdarstellung eines Flows

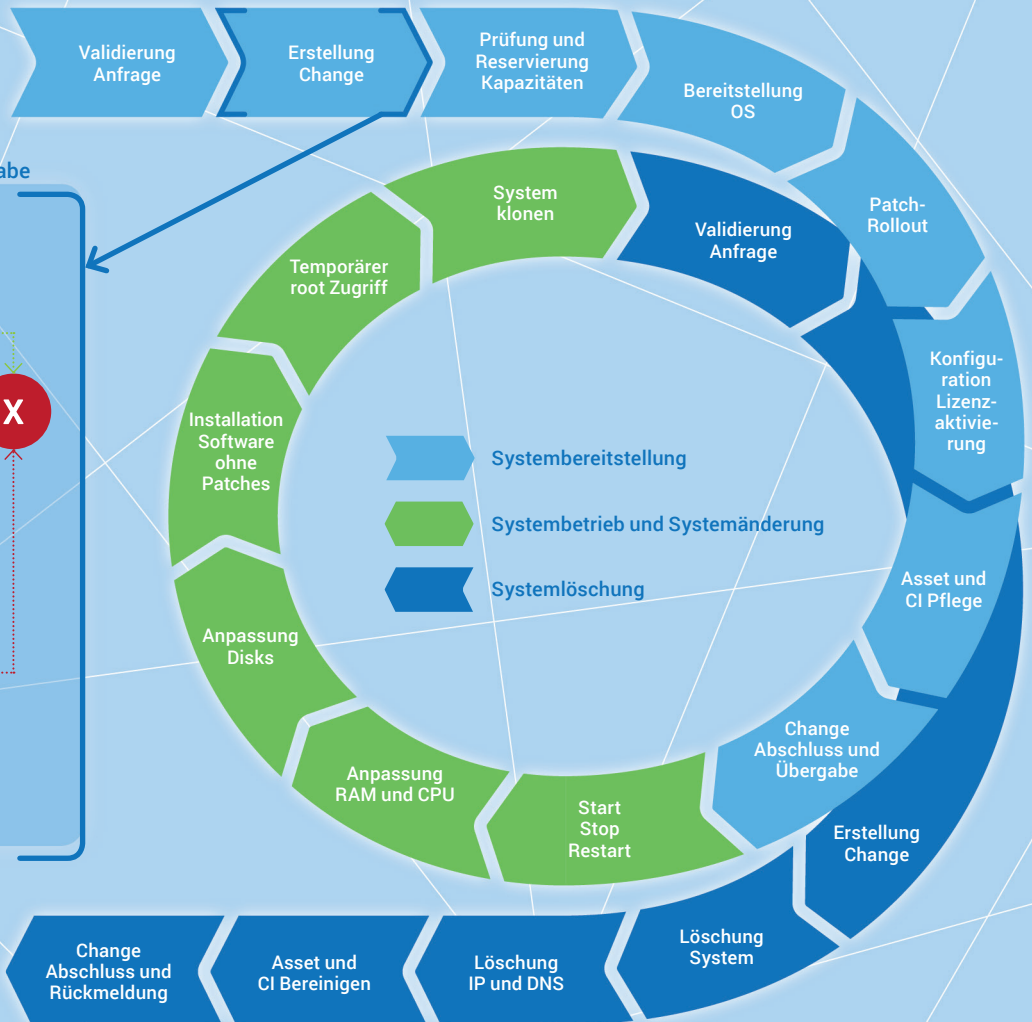


Orchestrierung

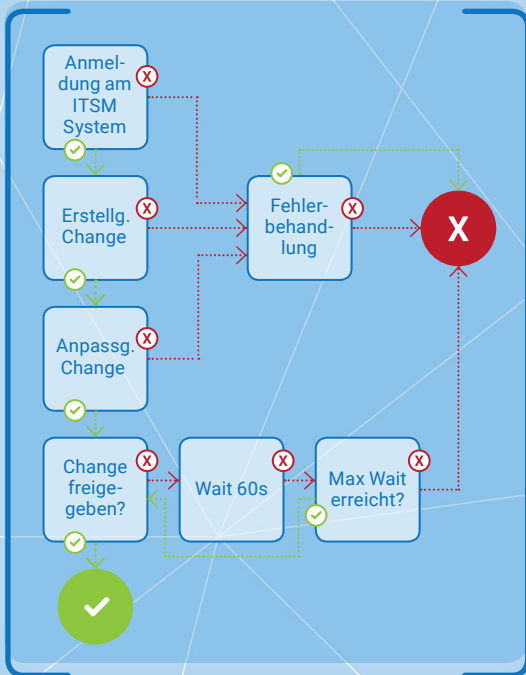
Im zweiten Schritt werden die Flows zu komplexen End-to-End-Prozessen zusammengeführt. Man spricht in diesem Falle von einer Orchestrierung, bei der unterschiedliche IT-Domänen miteinander gekoppelt werden. Dank unzähliger Integrationen für unterschiedliche Technologien und Produkte sind die Einsatzmöglichkeiten sehr vielfältig. Egal ob

Betriebssysteme, REST-APIs, ITSM-Lösungen, Cloud-Anbieter oder Produkt-Suiten von Microsoft, BMC oder VMware - die Palette ist sehr breit. Beispielsweise können Sie aus Ihrem ITSM-System automatisierte Flows ansteuern, die den technischen Soll-Prozess abbilden, Incidents im Fehlerfall erstellen und die gesamte Abarbeitung in Form von Changes dokumentieren.

Orchestrierter End-to-End Prozess (Beispiel)



Flow zum Anlegen eines Changes inkl. Freigabe



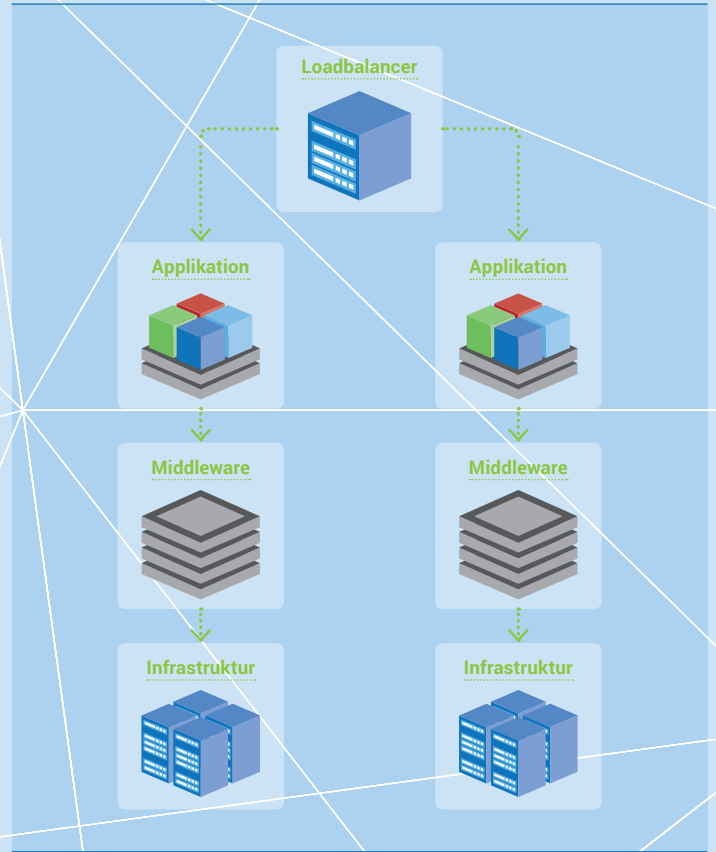


Cloud

Während der klassische Weg in der IT-Prozessautomatisierung von einem Straight-Forward-Prinzip in vorgegebener Reihenfolge bis zum Erreichen eines definierten Soll-Zustands ausgeht, ermöglicht ein zweiter und weitreichenderer Ansatz deutlich mehr Flexibilität.

Über eine weitere Abstraktionsebene werden IT-Prozesse als Service Designs definiert und in Form von unabhängigen Komponenten automatisiert. Ein Service Design umfasst beispielsweise Infrastruktur-, Plattform- oder Endnutzerdienste und bildet den vollständigen Lebenszyklus (Dienstbereitstellung, -änderung und -löschung) ab.

Über ein Self-Service-Shopsystem für die Konsumierung (Bereitstellung, Verrechnung, Lifecycle Management) erhalten die Endnutzer Zugriff. Auf diese Art und Weise lassen sich vielschichtige und komplexe Prozesse – je nach Endnutzertyp – vereinfacht und standardisiert zur Verfügung stellen. Zusätzlich können die automatisierten IT-Dienste mittels Infrastructure-as-Code Prinzip direkt und maschinen-gesteuert aus einer DevOps-Pipeline verwaltet werden.



Cloud Service Design



IT-Fabrik

Mit der Orchestrierung Ihrer IT-Prozesse und Bereitstellung als Self-Service basierte Cloud-Dienste sind die Voraussetzungen geschaffen, einfache Standardprozesse als auch komplexe IT-Dienste einfach zu managen. Die

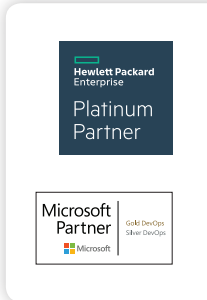
technische Basis für die Transformation zu modernen agilen Entwicklungs- und Deployment-Verfahren ist damit erfüllt – die kontinuierliche Auslieferung und Bereitstellung von Applikationsreleases im Sinne einer IT-Fabrik.

Die profi.com unterstützt Sie auf dem Weg!

Unsere Leistungen

Lernen Sie die Möglichkeiten und Vorteile von Automatisierung und Cloud Computing kennen. Wir laden Sie dazu ein, von unserer Expertise und unseren Erfahrungen zu profitieren.

- ✓ Wir konzipieren individuelle Cloud- und Automatisierungsstrategien von der Anforderungsanalyse bis zur Erstellung von Testkonzepten und Testfällen.
- ✓ Wir unterstützen bei der Entwicklung automatisierter Workflows bis zu deren Test, Inbetriebnahme und Pflege.
- ✓ Wir entwickeln Service-Designs und deren Komponenten sowie Integrationen zur Anbindung von 3rd Party Produkten
- ✓ Wir übernehmen die Migration von Daten, das Einspielen von Patches / Content Packs für Automatisierungsplattformen.
- ✓ Wir beraten zum Einsatz und der Integration von Cloud-Technologien und besitzen Know-how zu den führenden Cloud Anbietern wie Amazon, Microsoft oder VMware.
- ✓ Wir bauen Cloud-Management-Plattformen auf Basis von Cloud Service Automation für die Verwaltung von Multi-Clouds auf.



Kontakt

profi.com AG
 business solutions
 Stresemannplatz 3
 01309 Dresden
 ☎ +49 351 440080
 ✉ kontakt@profi.com.de
 🌐 www.profi.com.de